

REPUBLIQUE DEMOCRATIQUE DU CONGO
MINISTERE DE L'AGRICULTURE ET DU
DEVELOPPEMENT RURAL
SECRETARIAT GENERAL A L'AGRICULTURE, PECHE ET ELEVAGE



SERVICE NATIONAL DES STATISTIQUES AGRICOLES

L'AGRICULTURE CONGOLAISE
EN QUELQUES CHIFRES

MAI, 2012

TABLEAUX

Tableau 1	: Superficie totale, population totale, densité et ménages par province en 2010
Tableau 2	: Production de principaux produits vivriers (en tonnes)
Tableau 3	: Production animale
Tableau 4	: Production agro-industrielle (en tonnes)
Tableau 5	: Production manufacturière (en tonnes)
Tableau 6	: Production des intrants agricoles (en tonnes)
Tableau 7.1	: Exportation des produits agricoles (en tonnes)
Tableau 7.2	: Importation des produits vivriers (en tonnes)
Tableau 7.3	: Importation des viandes et poissons
Tableau 8.1	: Evolution des budgets alloués au secteur de l'agriculture
Tableau 8.2	: Evolution des budgets exécutés du secteur de l'agriculture
Tableau 9.1	: Contribution du Secteur Agricole au PIB (en million de CDF Courants)
Tableau 9.2	: Contribution du Secteur agricole au P.I.B (en million de CDF au prix de 2000)
Tableau 10	: Evolution de la population active
Tableau 11	: Principaux types de sols (carte INEAC)
Tableau 12	: Principales caractéristiques des sols
Tableau 13	: Distribution physique des terres et vocation culturale (Km ²)

GRAPHIQUES

Graphique 1	: Ménages agricoles
Graphique 2 a	: Principaux produits vivriers : Manioc
Graphique 2 b	: Principaux produits vivriers : maïs, riz, haricot, arachide, banane plantain
Graphique 3	: Production manufacturière
Graphique 4	: Production des intrants agricoles : Sacs
Graphique 4b	: Production des intrants agricoles : Machettes et houes, Pelles et bûches
Graphique 5	: Exportation des produits agricoles
Graphique 6	: Importation des produits vivriers
Graphique 7a	: Importation des viandes et poissons : Poissons congelés
Graphique 7b	: Importation des viandes et poissons : Poissons salés et séchés, abats, viandes, etc.
Graphique 8	: Evolution des budgets alloués et exécutés du secteur de l'agriculture en %
Graphique 9	: Contribution du Secteur Agricole au PIB (en million de CDF Courants)
Graphique 10	: Contribution du Secteur Agricole au PIB (en million de CDF au prix de 2000)
Graphique 11	: Evolution de la population active
Graphique 12	: Principaux types de sols (carte INEAC)
Graphique 13	: Principales caractéristiques des sols
Graphique 14	: Distribution physique des terres et vocation culturale (Km ²)

Préambule

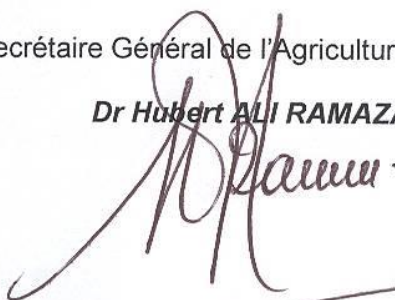
L'élaboration des politiques agricoles cohérentes et des programmes de développement agricole réaliste repose sur des statistiques fiables du secteur agricole. C'est dans cette optique que le Ministère de l'Agriculture et du Développement Rural publie un livre de poche intitulé : « AGRICULTURE CONGOLAISE EN QUELQUES CHIFFRES ».

La présente publication retrace la situation de l'agriculture de notre pays à travers ses principales productions vivrières, agro-industrielles et zootechniques au niveau national, le volume du commerce extérieur (importation et exportation des produits vivriers), l'évolution du budget alloué au secteur agricole ainsi que la contribution de ce secteur agricole au Produit Intérieur Brut (P.I.B.).

Que le Programme de Réhabilitation et Relance du Secteur Agricole (PARRSA) trouve ici notre profonde reconnaissance pour son appui financier à l'édition de cet ouvrage.

Le Secrétaire Général de l'Agriculture, Pêche et Elevage

Dr Hubert ALI RAMAZANI



Introduction

Le Service National des Statistiques Agricoles (SNSA) a le réel plaisir de mettre à la disposition du public : décideurs politiques, chercheurs et autres utilisateurs des statistiques agricoles un livre de poche intitulé : « **AGRICULTURE CONGOLAISE EN QUELQUES CHIFFRES** ».

Ce manuel pratique et facile à manier dresse la situation globale de l'agriculture congolaise de 2005 à 2010.

Il est constitué des tableaux et graphiques essentiels reprenant des données statistiques du secteur agricole. Il s'agit de :

- Données démographiques,
- Les intrants agricoles
- Le budget du secteur agricole
- Les productions vivrières, agro – industrielles, manufacturières et animales
- Les statistiques du commerce extérieur
- Principaux types de sols
- Principales caractéristiques des sols
- Distribution physique des terres et vocations culturelles

Les données de sources secondaires ont été collectées auprès des services spécialisés, à savoir : Banque Centrale du Congo (BCC), Direction Générale des Douanes et Accises (DGDA), Service de Quarantaine Animale et Végétale (SQAV), tandis que les statistiques de la production des principaux produits vivriers sont des extrapolations faites sur la base de l'enquête agricole de 1997.

La synthèse et l'élaboration de ce vade-mecum sont le fruit des efforts conjugués des experts de la Division « Analyse & Synthèse », sous la supervision de Monsieur MAMPAKA **LUKUSA André**, Chef de Division.

L'ensemble des travaux a connu la participation active des messieurs et dames :

- **DIAVEZWA ZOLA Marceline**, Chef de Division Informatique
- **KAPAMBU NKOLE Aimé**, Chef de Bureau Analyse
- **MANEKA ZINGA Chantal**, Chef de Bureau Conception

La coordination technique de l'ensemble des travaux a été assurée par :

- Monsieur **NGONDE NSAKALA Robert**, Directeur Chef de Service.

Le Service National des Statistiques Agricoles sera heureux de recevoir les suggestions pouvant lui permettre d'améliorer à l'avenir le contenu de cette publication.

Tableau 1 : Superficie totale, population totale, densité et ménages par province en 2010

Provinces	Superficie Totale (Km²)	Population Totale	Densité (Hab./Km²)	Total Ménages	Ménages Agricoles
KINSHASA	9 965	8 602 678	863	1 283 982	63 869
BAS-CONGO	53 920	4 684 122	87	851 658	556 346
BANDUNDU	295 568	8 308 519	28	1 204 747	1 200 916
EQUATEUR	403 292	7 470 166	19	1 009 482	822 566
PROVINCE ORIENTALE	503 239	7 984 881	16	1 267 441	1 731 747
MANIEMA	132 250	1 970 226	15	273 643	360 894
NORD-KIVU	59 483	5 590 443	94	1 931 740	856 251
SUD-KIVU	65 130	4 933 239	76	747 460	725 249
KATANGA	496 877	10 894 918	22	1 786 052	915 982
KASAÏ-OCIDENTAL	154 742	5 215 332	34	766 961	944 241
KASAÏ - ORIENTAL	170 302	6 486 179	38	1 081 029	919 441
R .D.CONGO	2 344 768	72 140 703	31	12 204 195	9 098 102

Sources : - INS,
- Institut Géographique du Congo (IGC),
- S.N.S.A

Tableau 2 : Production de principaux produits vivriers (en tonnes)

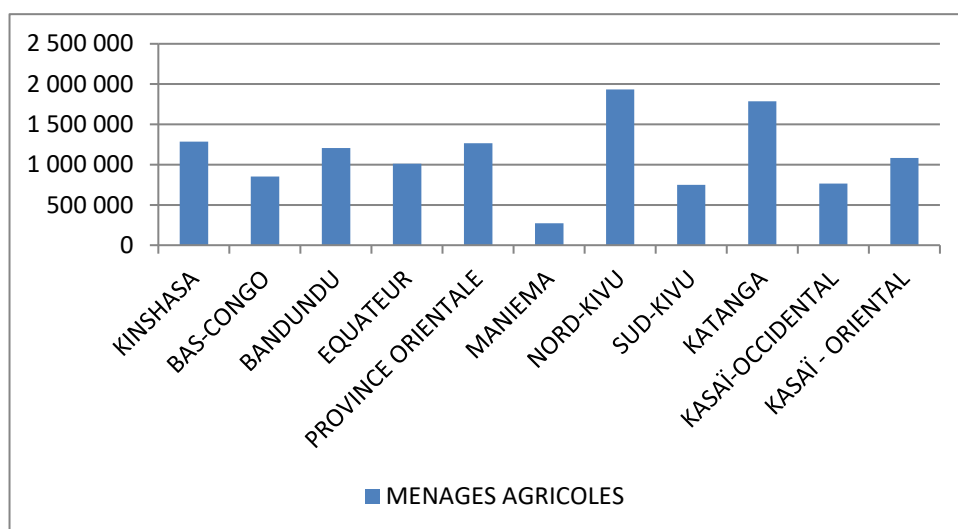
Produits	ANNEES					
	2005	2006	2007	2008	2009	2010
Manioc	14 974 470	14 989 440	15 004 430	15 019 430	15 034 450	15 049 483
Maïs	1 155 260	1 155 490	1 155 720	1 155 950	1 156 180	1 156 410
Riz Paddy	315 480	315 830	316 180	316 530	316 880	317 231
Haricot	110 300	111 270	112 250	1 133 240	114 240	115 247
Arachide	368 110	368 740	369 370	370 000	370 630	371 263
Banane Plantain	487 110	487 980	488 810	489 640	490 470	491 304

Source: SNSA

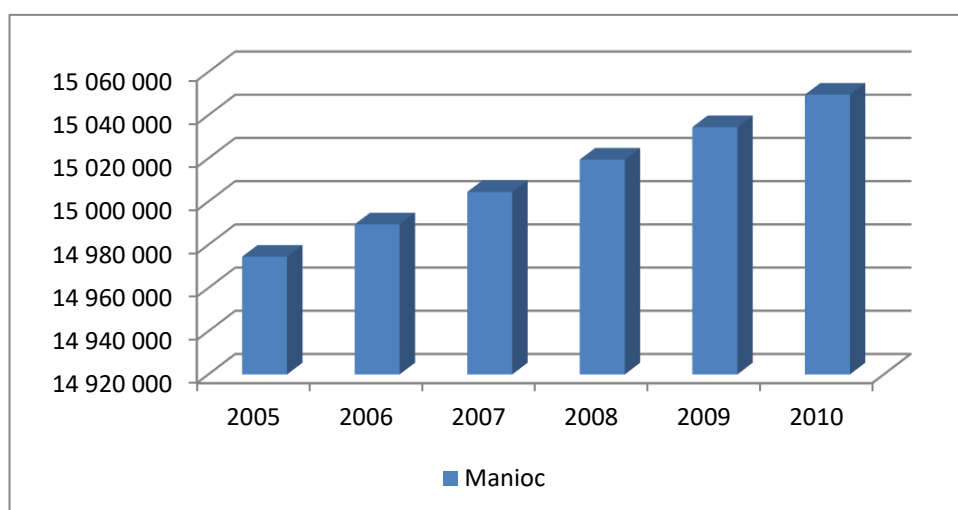
Tableau 3 : Production animale

Espèces		ANNEES					
		2005	2006	2007	2008	2009	2010
Bovins	Effectif (tête)	756 940	755 060	754 060	752 630	751 200	749 779
	Abattu (tête)	79 705	79 402	79 402	79 251	79 101	67 480
	Viande (tonne)	12 400	12 380	12 360	12 340	12 320	12 200
Ovins	Effectif (tête)	899 570	900 470	901 370	902 270	903 170	904 075
	Abattu (tête)	279 137	279 416	279 695	279 974	280 254	280 263
	Viande (tonne)	2 778	2 790	2 800	2.810	2 820	2 830
Caprins	Effectif (tête)	4 021 920	4 027 950	4 033 990	4.040.040	4 046 100	4 052 169
	Abattu (tête)	1 594 587	1 596 977	1 599 372	1.601771	1 604 173	1 580 346
	Viande (tonne)	18 500	18 530	18.560	18 590	18 620	18 650
Porcins	Effectif (tête)	959 080	961 090	963 110	965 130	967 160	969 182
	Abattu (tête)	541 054	542 188	542 188	542 188	545 613	537 896
	Viande (tonne)	23 860	23 910	23 960	24 010	24 060	24 110
Volaille	Effectif (tête)	19 769 000	19 828 437	19 887 922	19 947 586	20 007 429	20 067 451
	Abattu (tête)	17 594 410	17 647 309	17 700 251	17 753 335	17 806 612	17 860 031
	Viande (tonne)	10 635	10 668	10 700	10 732	10 764	89 269
Gibier	Viande (tonne)	88 735	88 841	88 948	89 055	89 162	89 269
TOTAL VIANDE (T)		156 908	157 119	157 328	157 537	157 746	157 855

Graphique 1 : Ménages agricoles



Graphique 2 : Principaux produits vivriers : Manioc



Graphique 2 b : Banane plantain, arachide, haricot et riz paddy

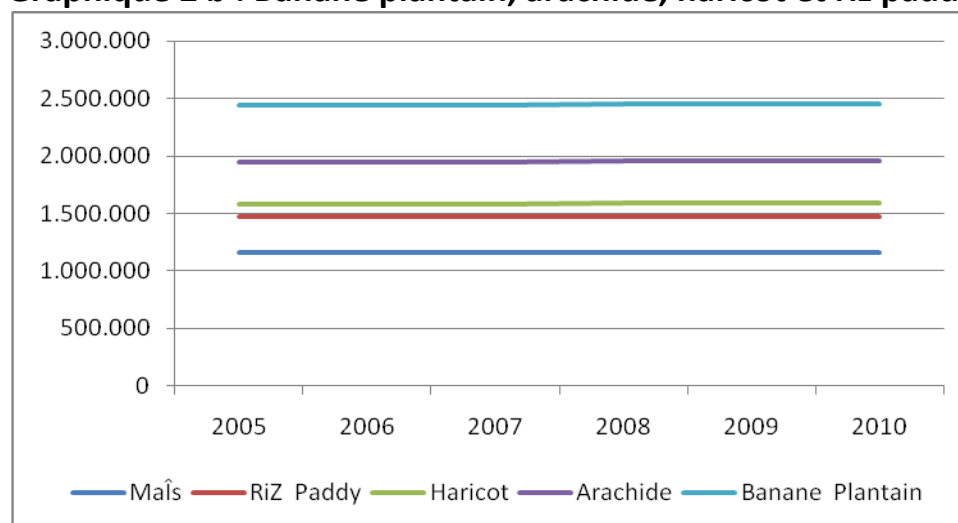


Tableau 4 : Productions agro-industrielles (en tonnes)

Produits	ANNEES					
	2005	2006	2007	2008	2009	2010
Café robusta	31 990	31 960	31 930	31 900	31 870	31 840
Café arabica	5 119	5 916	5 109	5 104	5 099	6 447
Cacao	5 630	5 590	5 550	5 510	5 470	5 431
Thé	1 570	1 378	1 980	2 220	2 490	2 479
Tabac	4 053	4 184	4 058	3 937	3 819	3 709
Bois grume (m3)	391 321	380 238	401 065	364 568	238 111	451 167
Huile de Palme	25 223	20 931	24 467	16 478	25 659	7 825
Quinquina	4 743	4 352	4 198	3 674	3 471	3 209
Caoutchouc	9 762	5 721	11 687	11 328	11 326	

Source: Banque Centrale du Congo (BCC) T1.17

Tableau 5 : Production manufacturière (en tonnes)

Produits	2005	2006	2007	2008	2009	2010
Farine de maïs	13 867	14 332	14 762	15 204	15 661	16 130
Farine de froment	184 100	185 738	179 070	196 129	176 057	169 559
Sucre	88 950	90 792	93 516	93 321	90 211	102 187
Pain	143 054	145 231	149 589	177 067	177 068	177 069
Huile de palme	17 531	13 024	16 110	16 593	17 091	5 212
Margarine	635	594	611	629	648	667
Bière (10 ³ HI)	2 523	2 617	2 951	3 321	3 575	3 893
Boissons alcooliques (10 ³ HI)	4 240	4 356	4 487	4 621	4 945	5 291
Aliments de bétails	22 427	21 768	22 421	23 094	23 786	24 500

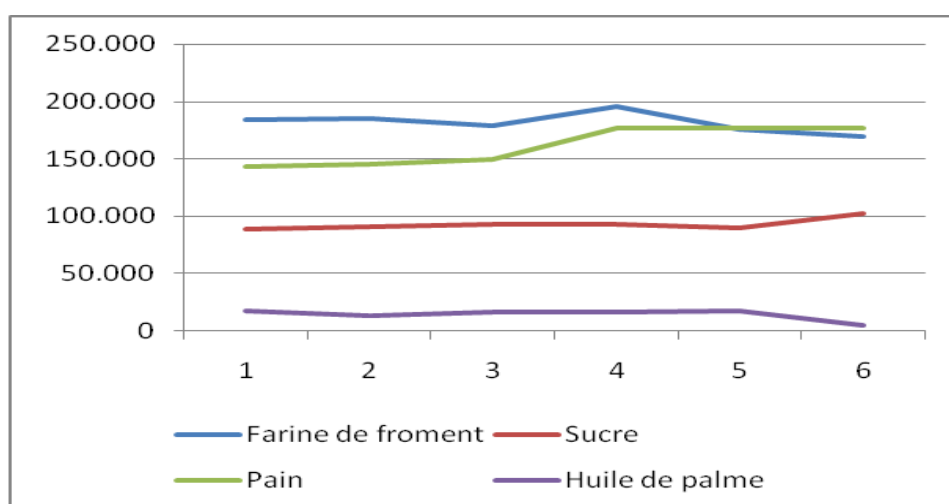
Source: Banque Centrale du Congo (BCC) T1.19

Tableau 6 : Production des intrants agricoles (en mille pièces)

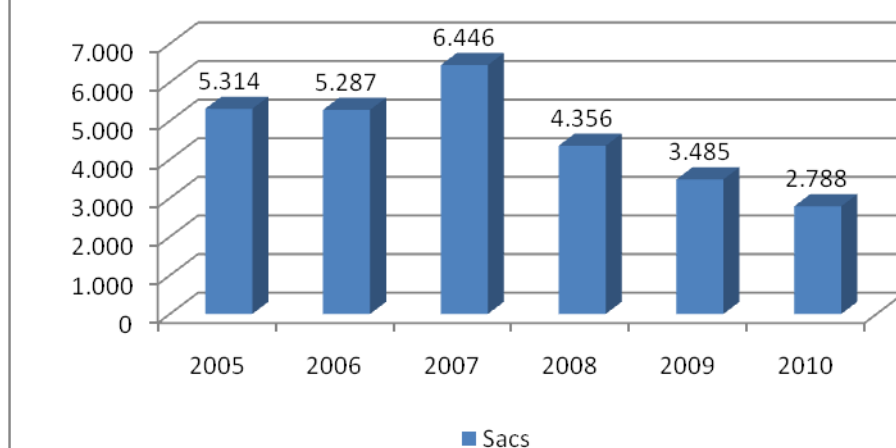
Produits	2005	2006	2007	2008	2009	2010
Machettes et Houes	167	172	161	166	171	176
Pelles et bêches	23	23	22	23	24	24
Sacs	5 314	5 287	6 446	4 356	3 485	2 788

Source: Banque Centrale du Congo (BCC) T1.19

Graphique 3 : Production manufacturière



Graphique 4: Sacs



Graphique 4b : Machettes & houes - Pelles & bûches

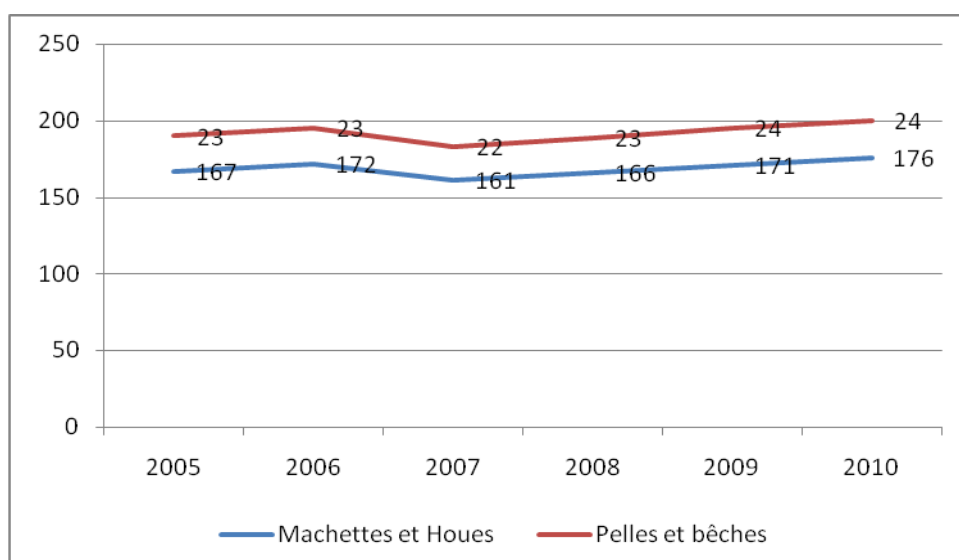


Tableau 7. Statistiques du commerce extérieur

Tableau 7.1. Exportation des produits agricoles (en tonnes)

Produits	2005	2006	2007	2008	2009	2010
Café robusta	4 309	3 666	8 070	10 358	4 506	3 836
Café arabica	3 883	4 489	4 563	4 693	4 564	5 771
Cacao	1 289	950	950	1 685	608	691
Huiles Palmistes	111	128	253	128		
Caoutchouc	5 578	3 269	6 678	6 472	6 472	
Bois grumes (m ³)	117 844	120 505	213 308	140 711	107 415	203 528

Tableau 7.2 Importation des produits vivriers (en tonnes)

Produits	2005	2006	2007	2008	2009	2010
Huile végétale		30 042,4	46 378,9	15 919,4	53 653,7	48 482,0
Maïs graines		167,0	160,3	442,9	6 348,3	
Farine de maïs		1 304,1	10 166,2	3 666,9	23 205,0	35 377,0
Farine de Froment	34 140,0	25 371,5	36 529,3	28 077,6	55 425,0	40 747,0
Riz	262 662,0	519 645,6	185 532,9	111 454,8	178 796,4	102 743,0
Haricot		3 801,2	6 458,5	8 517,4	11 771,5	11 508,0
Petit Pois		190,8	1 876,8		10 569,5	
Sucre		53 961,0	102 015,0	96 682,0	138 860,0	67 045,0

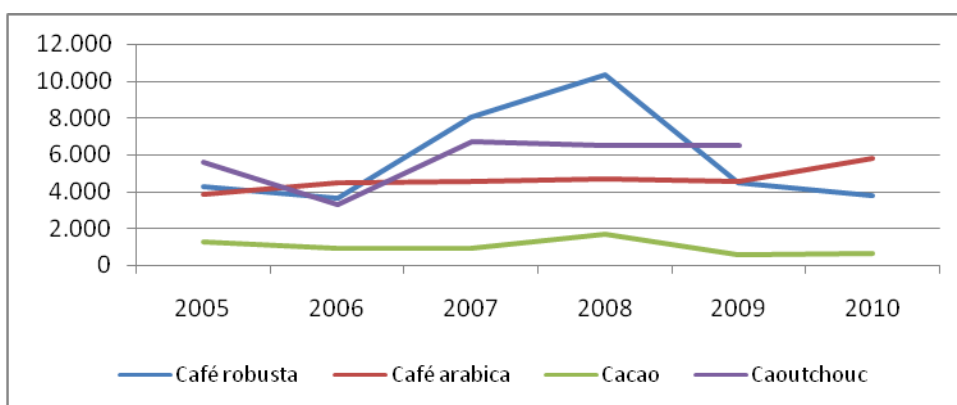
Source : BCC T1.19

Tableau 7.3 Importation des viandes et poissons (en tonnes)

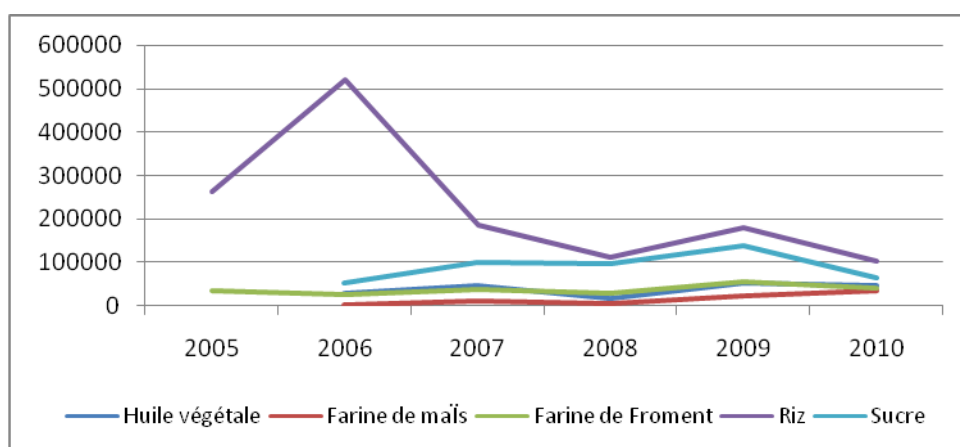
Produits	2005	2006	2007	2008	2009	2010
Poissons congelés	167 716	114 071	121 482	142 428	131 054	132 915
Poissons salés et séchés		2 748		7 231	3 794	6 360
Abats bovins		15 640	23 776	14 116	17 807	17 517
Abats Porcins		11 730	15 179	10 565	15 282	20 182
Volailles	12 200	8 790	11 747	19 254	19 988	59 468
Viandes bovines		987	1 786	3 452	2 115	2 853
Buffle		7 102	7 427	8 816		7 586

Source: SQAV, Rapport annuel

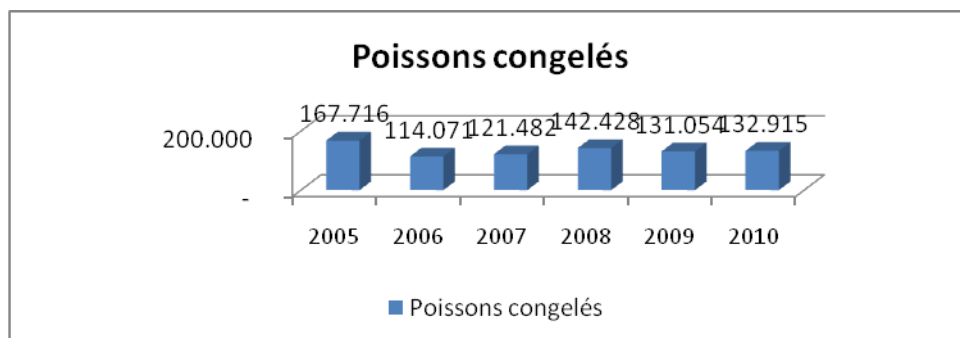
Graphique 5 : Exportation des produits agricoles



Graphique 6 : Importation des produits vivriers



Graphique 7a : Importation des viandes et poissons



Graphique 7b : Importation des viandes et poissons (suite)

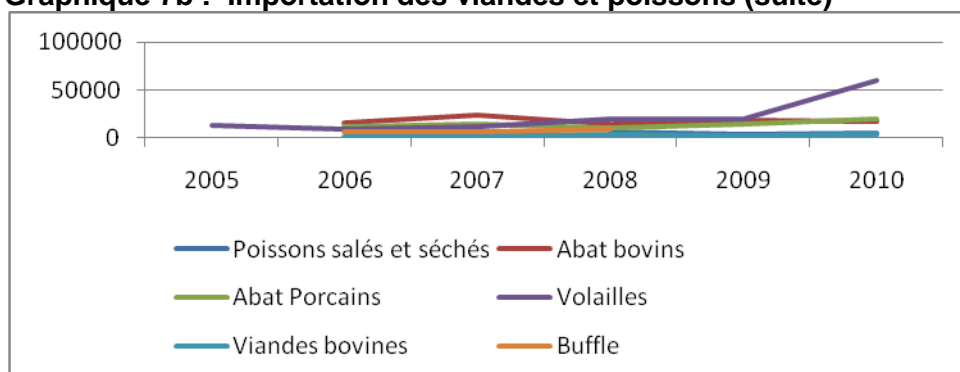


Tableau 8 Evolution des budgets du secteur de l'Agriculture**Tableau 8.1 Evolution des budgets alloués au secteur de l'agriculture**

Secteurs	2005	2006	2007	2008	2009	2010
Agriculture	11 536,70	11 227,40	13 026,20	19 357,30	28 482,60	36 105,70
Dév. Rural	6 621,50	7 294,90	7 306,60	6 049,60	68 481,60	52 975,20
Environnement	3 022,50	4 762,00	4 476,30	7 710,90	35 899,30	76 230,80
Autres	1 219,00	2 548,60	2 656,00	2 807,70	3 220,60	2 940,10
Total Secteur	22 399,70	25 832,90	27 465,10	35 925,50	136 084,10	168 252,00
Total Budget	806 169,00	1 039 561,00	1 196 962,00	1 781 415,00	2 922 393,80	5 607 517,60
% du Secteur	2,78	2,49	2,29	2,01	4,66	3,00

Source: - Ministère du Budget.

- Direction de la préparation et du suivi du budget (DPSB)

Tableau 8.2 Evolution des budgets exécutés du secteur de l'agriculture

Secteurs	2005	2006	2007	2008	2009
Agriculture	6 674,90	9 698,30	7 605,20	21 552,30	54 356,00
Dév. Rural	1 959,90	4 086,30	3 517,80	3 694,00	17 469,00
Environnement	1 585,70	2 488,60	2 827,20	4 352,00	5 465,90
Autres	539,60	147,50	709,90	1 270,90	1 237,80
Total Secteur	10 760,10	16 420,70	14 660,10	30 869,20	78 528,70
Total Budget	737 652,70	1 018 428,90	870 070,50	1 381 423,00	2 059 445,00
% du Secteur	1,46	1,61	1,68	2,23	3,81

Source : Ministère du Budget

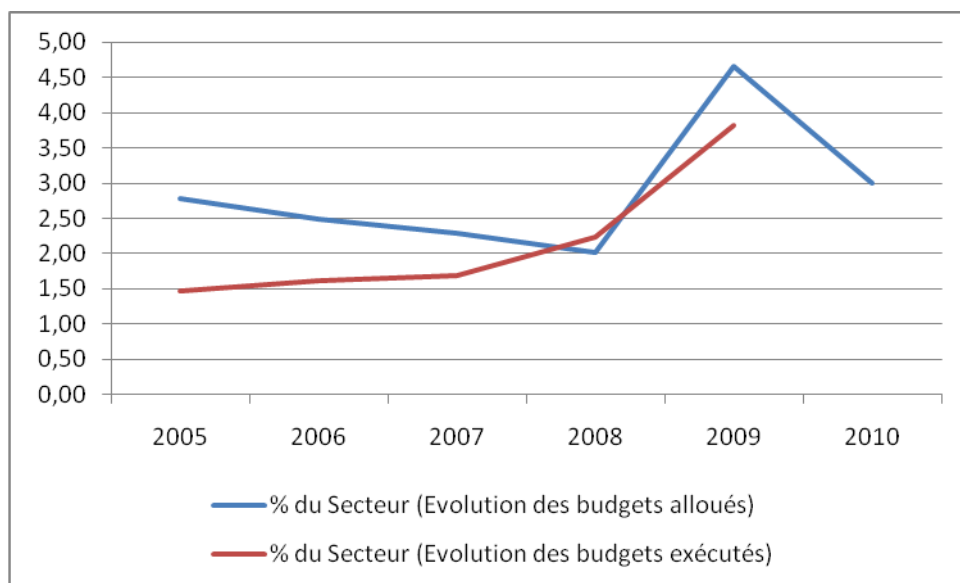
Tableau 9. Contribution du Secteur Agricole au PIB**Tableau 9.1. Contribution du Secteur Agricole au PIB (en million de CDF Courants)**

Secteurs	2005	2006	2007	2008	2009	2010
Agriculture	1 604 528,90	1 880 935,00	2 293 924,80	2 745 054,20	3 714 885,50	5 027 358,50
Industries	748 547,10	888 699,00	1 156 207,10	1 464 607,80	1 982 055,70	2 682 318,70
Services	959 233,20	11 740 874,00	1 593 748,40	2 066 955,00	2 797 212,90	3 785 471,90
PIB total	3 407 940,10	41 319 917,00	5 182 331,90	6 674 043,70	9 031 992,20	11 949 307,60
% Secteur agricoles	47,08	455,00	44,26	41,10	41,10	40,07

Source: - Rapport annuel de la Banque Centrale (B.CC)

- Calcul SNSA

Graphique 8 : Evolution des budgets alloués et exécutés du secteur de l'agriculture en %



Graphique 9. Contribution du P I B par Secteur (en million de CDF Courants)

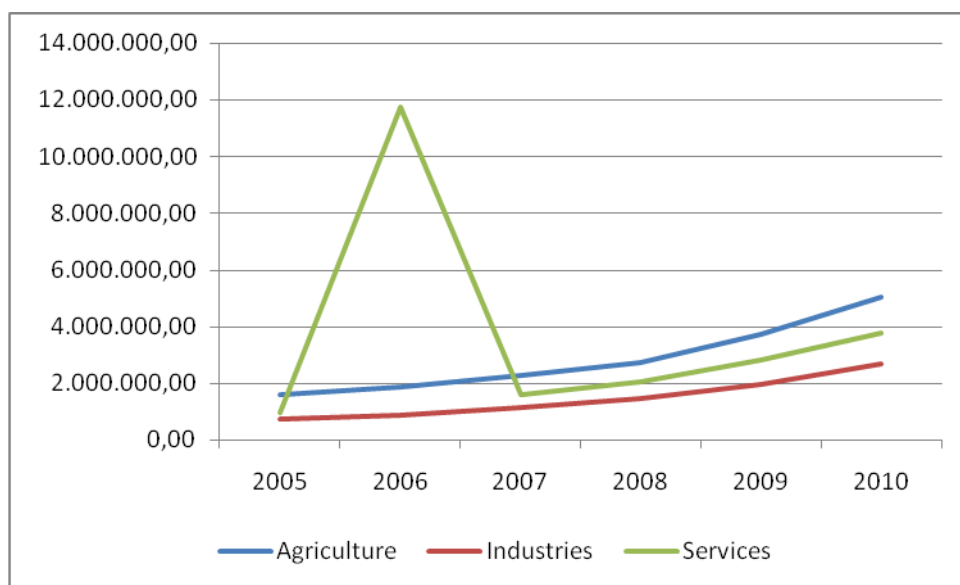


Tableau 9.2 Contribution du Secteur agricole au P.I.B (en million de CDF au prix de 2000)

Secteur	ANNEES				
	2005	2006	2007	2008	2009
Agriculture	148 358,90	153 175,80	158 154,00	162 914,40	164 818,20
Industries	97 432,00	101 830,50	105 712,10	113 298,80	111 264,60
Service	113 811,30	124 143,60	137 982,50	151 511,40	159 701,00
P.I.B Total	365 960,80	386 386,00	410 565,10	435 835,80	447 784,40
% Secteur agricole	40,54	39,64	38,52	37,38	37,48

Source: BCC Op.cit

Tableau 10 : Evolution de la population active

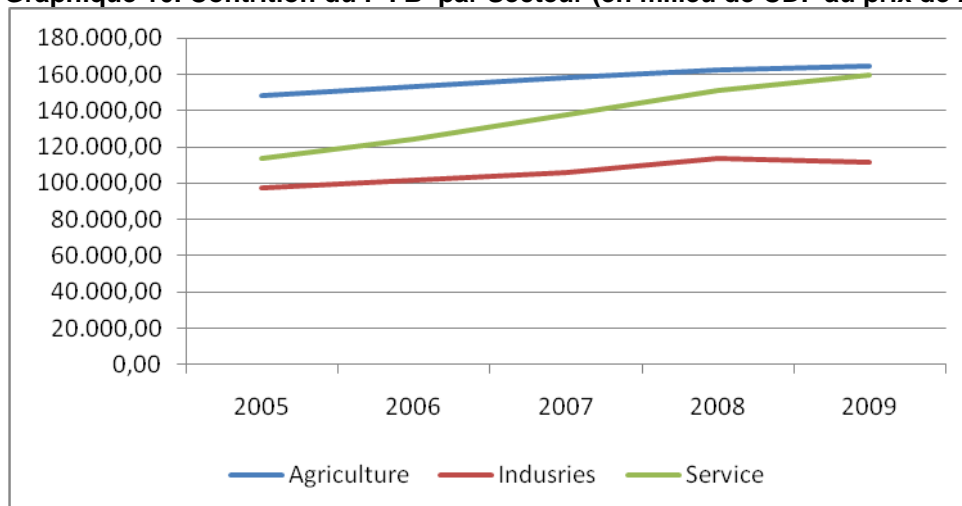
Produits	2005	2006	2007	2008	2009	2010
Population occupée salariée (en millier d'habitants)	12 688,30	13 093,90	13 303,40	13 037,30	12 733,60	13 175,50
Population active (en millier d'habitants)	35 611,30	36 503,80	38 009,70	38 998,00	40 050,90	41 131,30
Rapport population salariée et active (en %)	35,60	35,90	35,00	33,40	31,80	32,00
Taux de chômage	49,60	48,20	47,20	53,20	60,80	50,10

Tableau 11 : Principaux types de sols (Carte INEAC)

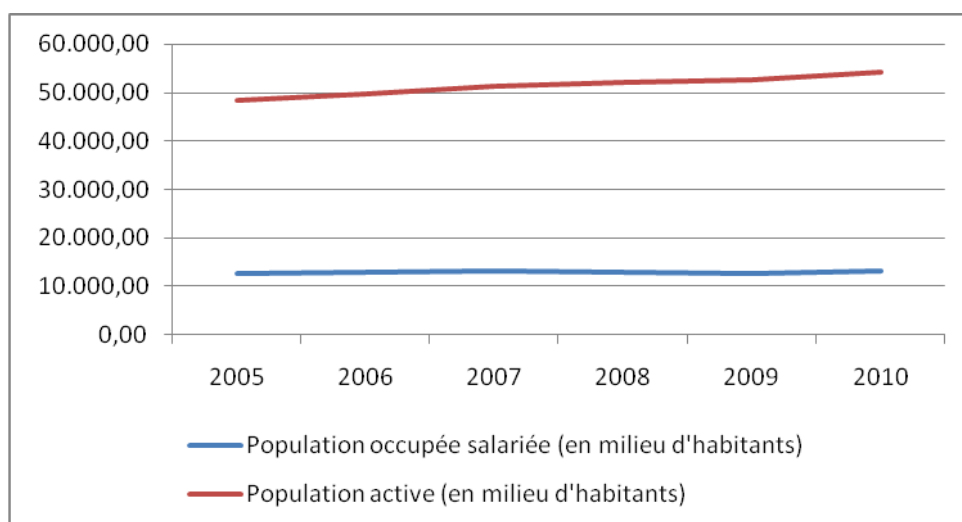
Classes	Superficie Ha	%
Kaolisois	215.819.332	92,03
Sols bruns tropicaux	552.925	0,24
Sol minéraux bruts	393.764	0,17
Sols tropicaux récents	12.690.719	5,41
Terre noires tropicales	924.747	0,39
Eau	4.115.600	1,76
TOTAL	234.497.087	100

Source: Etude du Secteur Agricole

Graphique 10. Contribution du PIB par Secteur (en milieu de CDF au prix de 2000)



Graphique 11: Evolution de la population active



Graphique 12 : Principaux types de sols (carte INEAC)

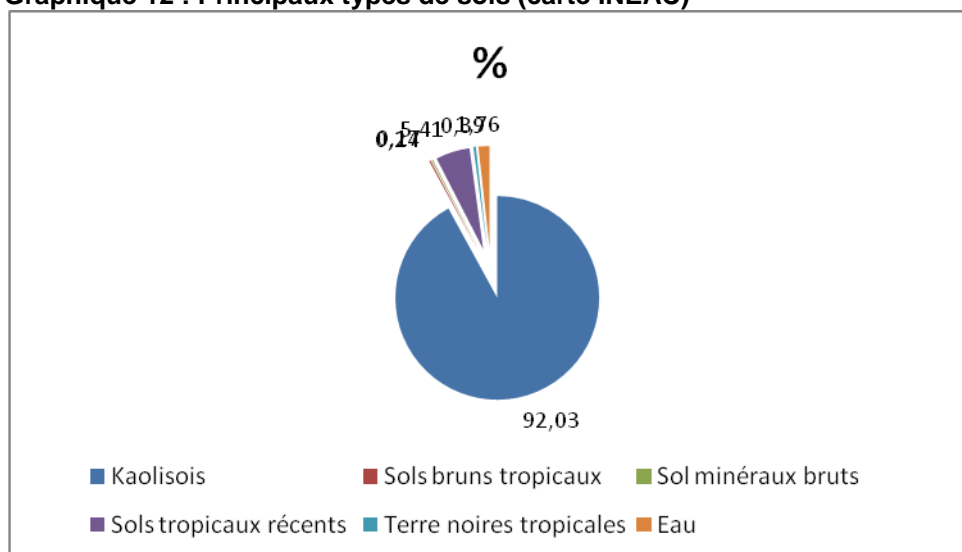


Tableau 12 : Principales caractéristiques des sols

Caractéristiques	Superficie (ha)	%
Mélange de sols marécageux	3 138 965	1,3
Sols argilo-sableux à sableux sous forêt	50 941 074	21,7
Sols de montagne sur pente peu profond, caillouteux, sensible à l'érosion	10 119 462	4,3
Sols argilo-sableux, peu désaturés et assez fertiles, sous forêt	4 999 221	2,1
Sols de vallées alluviales et cuvettes (dembe)	5 335 280	2,3
Sols excessivement sableux des plateaux Bateke	5 621 922	2,5
Sols fertiles de la série de la Lukuge-Salikale et du groupe de la Lindi, terre alluvio-colluviales	9 621 922	4,1
Sols latéralisés sur formations savanisées ou forêt claire	57 531 573	24,5
Sols marécageux	8 693 184	3,7
Sols sableux-argilo-sableux sous forêt	66 658 937	28,5
Sols très fertiles d'origine volcanique	607 296	0,3
Sols à dominante sableuse sur formation savanisées ou sous forêt claire	6 840 209	2,9
Eau	4 115 600	1,8
TOTAL	234 562 663	100

Source: Etude du Secteur Agricole

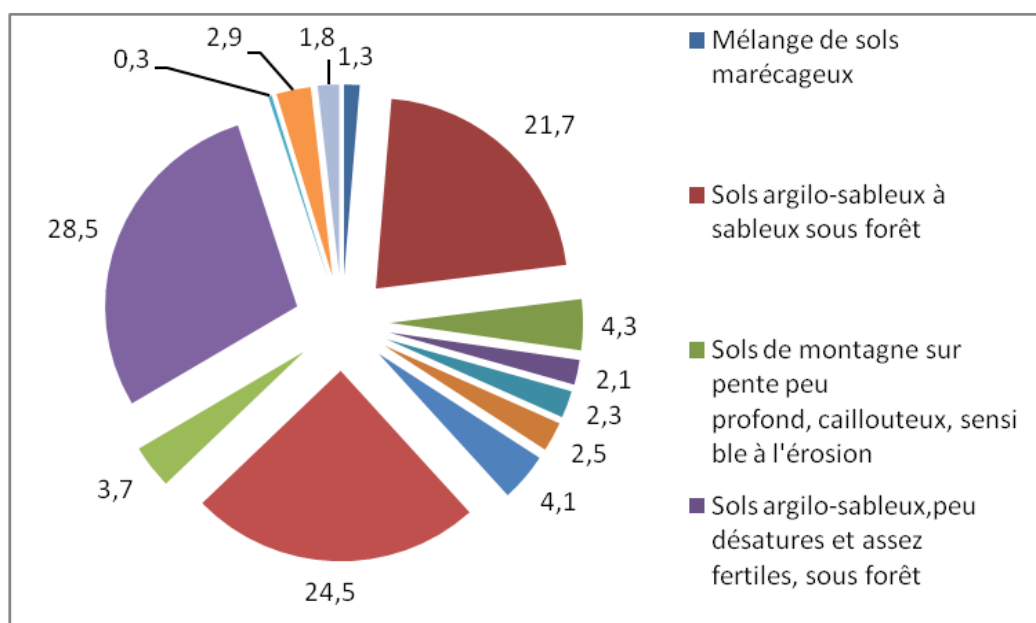
TABLEAU 13 : DISTRIBUTION PHYSIQUE DES TERRES ET VOCATION CULTURELLES (Km²)

CARACTERISTIQUES	SUPERFICIE (Ha)
Superficie du territoire national	2 344 768,000
superficie des terres émergées (97% de la superficie totale)	2 267 000,000
Superficie des terres disponibles	2 110 185,000
Plan d'eau	84 442,000
Superficie des terres utilisables	1 283 716,000
Superficie des terres agricoles/exploitable	752 298,000
Forêt	1 120,340
Savane	548,188
Mosaïque savane steppique-agricole	313,000

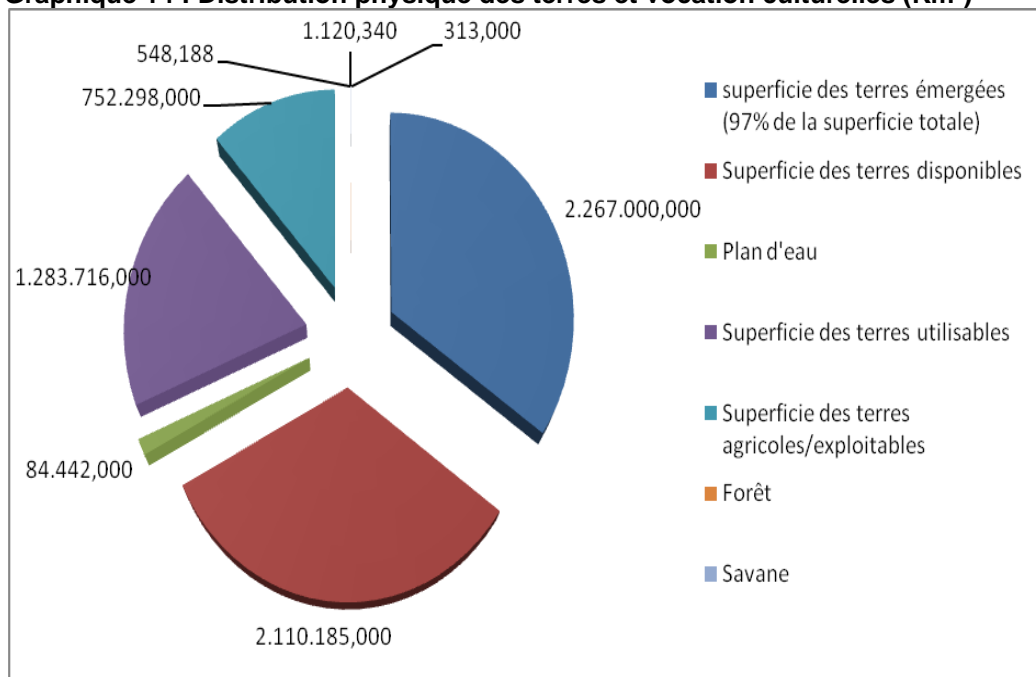
Source: Etude de Secteur agricole

Rapport diagnostic, Note d'orientation P.31

Graphique 13 : Principales caractéristiques des sols en %



Graphique 14 : Distribution physique des terres et vocation culturelles (Km²)



Abréviations

PIB	: Produit Intérieur Brut
PARRSA	: Programme de Réhabilitation et Relance du Secteur Agricole
BCC	: Banque Centrale du Congo
m ³	: Mètre cube
HL	: Hectolitre
SQAV	: Service Quarantaine Animale et Végétale
DPSP	: Direction de la Préparation et du Suivi du Budget
CDF	: Francs Congolais
SNSA	: Service National des Statistiques Agricoles
Ha	: Hectare
Km ²	: Kilomètre carré
Hab	: Habitant
INS	: Institut National des Statistiques
IGC	: Institut Géographique du Congo